

## Rapport de mission de repérage des matériaux et produits contenant de l'amiante avant réalisation de travaux

R. 4412-97 modifié par le décret 2012-639 du 4 mai 2012  
Norme NF X 46-020

22 RUE DE LA BOHEME GALANTE

77280 OTHIS



## A \ INFORMATIONS GENERALES

### A.1 \ DESIGNATION DU BÂTIMENT

Nature du bâtiment :	LOGEMENTS COLLECTIFS	Adresse :	22 RUE DE LA BOHEME GALANTE 77280 OTHIS
Date du permis de construire ou date de construction		Bâtiment :	
Etage :		Porte :	
Ref Cadastrale :	NC	Propriété de :	OPH77 10 AVENUE CHARLES PEGUY 77000 MELUN

### A.2 \ DESIGNATION DU DONNEUR D'ORDRE

Nom :	OPH77	Documents remis :	
Adresse :	10 AVENUE CHARLES PEGUY 77000 MELUN	Moyens mis à disposition :	

### A.3 \ EXECUTION DE LA MISSION

RAPPORT N° :	407LAG0201	Laboratoire d'Analyses :	ITGA
Repérage réalisé le :	04/12/2018	Adresse laboratoire :	3 RUE ARMAND HERPIN LACROIX - CS 46537 35065 RENNES CEDEX
Accompagnateur :		Numéro d'accréditation :	1-5967
Par :	Guillaume ROGEZ	Organisme d'assurance professionnelle :	AXA France
N° certificat :	8073002	Adresse assurance :	313 Terrasses de l'Arche 92727 NANTERRE CEDEX
Date d'obtention :	09/10/2017	N° de contrat d'assurance :	10063271004
Organisme certificateur	BUREAU VERITAS 60 Avenue du General de Gaulle - Immeuble Le Guillaumet - 92046 PARIS LA DEFENSE	Date de validité :	31/12/2018

## B \ CACHET DU DIAGNOSTIQUEUR

**FAIT LE 11/12/2018**

Cabinet : EXPERT HABITAT & INDUSTRIE INGENIERIE

Nom du responsable : **DEMOULIN Frédéric**

Nom du diagnostiqueur : **Guillaume ROGEZ**



Rapport N° : 407LAG0201 04/12/2018

Version : 11/12/2018

2/26

## C\ SOMMAIRE

### Table des matières

A \ INFORMATIONS GENERALES .....	2
A.1 \ DESIGNATION DU BÂTIMENT .....	2
A.2 \ DESIGNATION DU DONNEUR D'ORDRE .....	2
A.3 \ EXECUTION DE LA MISSION.....	2
B \ CACHET DU DIAGNOSTIQUEUR .....	2
C \ SOMMAIRE .....	3
D \ CONCLUSIONS .....	4
E \ PROGRAMME DE REPERAGE .....	4
F \ CONDITIONS DE REALISATION DU REPERAGE .....	6
G \ RAPPORTS PRECEDENTS.....	6
H \ RESULTATS DETAILLES DU REPERAGE .....	7
ANNEXE 1 – PHOTOS DES ELEMENTS AMIANTES ET/OU NON AMIANTES.....	16
ANNEXE 3 – PROCES VERBAUX D'ANALYSES.....	21
ATTESTATION(S).....	23
CERTIFICAT DE COMPETENCES .....	24

## D \ CONCLUSIONS

**Dans le cadre de la mission décrite en tête de rapport, il n'a pas été repéré de matériaux et produits susceptibles de contenir de l'amiante**

PIECE	ETAGE	ELEMENTS	DESCRIPTIF LABORATOIRE	REPERAGE	Echantillon	METHODE	ETAT	RESULTAT
NEANT								

JP : Jugement Personnel, ZPSO : Zone présentant des similitudes d'Ouvrage

### Liste des locaux non visités concernés par les travaux et justification

PIECE	ETAGE	STATUT DE VISITE
NEANT		

### Liste des éléments non inspectés et justification

PIECE	ETAGE	ELEMENTS	REPERAGE	RESULTAT
NEANT				

## E \ PROGRAMME DE REPERAGE

PIECES CONCERNEES	PERIMETRE DU REPERAGE	REPERAGE	TRAVAUX	ELEMENTS	Echantillonnage	REMARQUES PARTICULIERES
	LOGEMENTS COLLECTIFS		Selon BT			

OFFICE PUBLIC DE L'HABITAT 77		PAGE N° 1		
<b>NOM ET ADRESSE DE L'EXPÉDITEUR</b> OFFICE PUBLIC DE L'HABITAT 77 AGENCE DE LA FERTE S/JOUARRE 29 Square Montmirail 77260 LA FERTE SOUS JOUARRE Tél : 01.60.22.75.49 Fax : 01.60.22.75.44 Siret : 27770001900015		<b>BON DE TRAVAUX</b> 2018 29376  EXPERT HABITAT INGENIERIE  33 BIS BOULEVARD GAMBETTA 3EME ETAGE 78300 POISSY  Téléphone 0321734144		
<b>Réf. fournisseur</b> F / 5149 <b>Marché n°</b> 2017 4475 1 <b>Provenance</b> LE FERTE S/JOUARRE <b>Objet</b> DIVERS	<b>SERVICE</b> FERTE Techniciens <b>ÉMETTEUR</b> LECONTE SOPHIE			
<b>LOCALISATION</b> Programme 407 OTHIS- LES JARDINS DE SYLVIE Tranche 2      Ensemble E00      Escalier G      Étage 02      Logement 50      Module 407LAG0201 Retrait des clés      CHEZ LE GARDIEN	<b>ADRESSE</b> 22 RUE DE LA BOHEME GALANTE 77260 OTHIS			
<b>DÉLAI D'EXÉCUTION</b> 2 JOURS <b>PÉRIODE DU</b> 28-11-2018 AU 29-11-2018				
<b>ARTICLE</b>	<b>DÉSIGNATION</b>	<b>QUANTITÉ</b>	<b>PRIX UNITAIRE H.T.</b>	<b>TOTAL H.T.</b>
AM15	REPERAGE AMIANTE AVANT TRAVAUX - TVX	1,00	5,00	5,00
AM173	D'ENTRETIENS OU RÉPARATIONS ENTRE 1 A ANALYSE EN LABORATOIRE - ANALYSE MET ANALYSE DE 1 A 10 PRELEVEMENTS ISSUS	10,00	48,00	480,00
<b>TOTAL H.T.</b>				485,00
<b>H.T. ACTUALISE</b>				
<b>COEFFICIENT REGIONAL</b>				
<b>RABAIS</b>				
<b>TOTAL H.T.</b>				
<b>T.V.A.</b> 20,00 %				97,00
<b>TOTAL T.T.C.</b>				582,00
28-11-2018      travaux a prévoir Sols Séjour, Cuisine, WC, CH1 et entrée Peinture SDB, Cuisine et entrée				
<b>AFFECTATION BUDGÉTAIRE</b>		<b>CODES STRUCTURE ET SCHEMA : TECHNI</b>		
<b>CODE BUDGET</b>	<b>RUBRIQUE</b>	<b>INSTANCES</b>	<b>LIBELLÉ DU POSTE BUDGÉTAIRE</b>	<b>MONTANT T.T.C.</b>
1 HONAMIA	A760	FER SF	HONORAIRES DIAG AMIANTE	582,00
<b>AFFECTATION ANALYTIQUE</b>		<b>RÉFÉRENCES OCCUPANT</b>		
<b>CODE BUDGET</b>	<b>RÉFÉRENCES PATRIMOINE</b>	<b>RÉFÉRENCES OCCUPANT</b>		<b>MONTANT T.T.C.</b>
1 HONAMIA	407 2 E00 G 407LAG0201			582,00
Voir en page 2 la suite du BON DE TRAVAUX 2018 29376				
ORIGINAL À CONSERVER PAR LE DESTINATAIRE				

**ELEMENTS A SONDER OU A ANALYSER NON PRESENTS:**

**Rapport N° : 407LAG0201 04/12/2018**

Version : 11/12/2018

5/26

## F \ CONDITIONS DE REALISATION DU REPERAGE

Le repérage amiante avant travaux, contient les informations sur la présence d'amiante dans les matériaux et produits du bâtiment afin d'informer les intervenants réalisant des activités ou interventions sur des matériaux et/ou équipements susceptibles de libérer des fibres d'amiante selon la liste citée dans le cadre E.

Il consiste à identifier et localiser, par inspections visuelles et investigations approfondies pouvant être destructives, l'ensemble des matériaux et produits contenant de l'amiante incorporés ou faisant indissociablement corps avec les locaux et les zones de l'immeuble objet des travaux.

Lorsque l'absence de marquages spécifiques ou de documents ne permet pas à l'opérateur de repérage d'attester de la présence ou de la non présence d'amiante dans les matériaux et produits, des prélèvements seront effectués afin de déterminer par analyse la présence ou non d'amiante.

Procédures de prélèvement :

Les prélèvements sur des matériaux ou produits susceptibles de contenir de l'amiante sont réalisés en vertu des dispositions du Code du Travail.

Le matériel de prélèvement est adapté à l'opération à réaliser afin de générer le minimum de poussières. Dans le cas où une émission de poussières est prévisible, le matériau ou produit est mouillé à l'eau à l'endroit du prélèvement (sauf risque électrique) et, si nécessaire, une protection est mise en place au sol ; de même, le point de prélèvement est stabilisé après l'opération (pulvérisation de vernis ou de laque, par exemple).

Pour chaque prélèvement, des outils propres et des gants à usage unique sont utilisés afin d'éliminer tout risque de contamination croisée. Dans tous les cas, les équipements de protection individuelle sont à usage unique.

L'accès à la zone à risque (sphère de 1 à 2 mètres autour du point de prélèvement) est interdit pendant l'opération. Si l'accompagnateur doit s'y tenir, il porte les mêmes équipements de protection individuelle que l'opérateur de repérage.

L'échantillon est immédiatement conditionné, après son prélèvement, dans un double emballage individuel étanche.

Les informations sur toutes les conditions existantes au moment du prélèvement susceptible d'influencer l'interprétation des résultats des analyses (environnement du matériau, contamination éventuelle, etc.) seront, le cas échéant, mentionnées dans la fiche d'identification et de cotation en annexe.

Sens du repérage pour évaluer un local :



## G \ RAPPORTS PRECEDENTS

NEANT

## H \ RESULTATS DETAILLES DU REPERAGE

LISTE DES LOCAUX / PARTIES D'IMMEUBLE VISITEES/NON VISITEES CONCERNEES PAR LES TRAVAUX ET JUSTIFICATION

PIECE	ETAGE	JUSTIFICATION	VISITE	TRAVAUX
Placard	RC		OUI	CONCERNEE
WC	RC		OUI	CONCERNEE
Gaine technique	RC		OUI	CONCERNEE
Salle de bains	RC		OUI	CONCERNEE
Chambre 1	RC		OUI	CONCERNEE
Entrée	RC		OUI	CONCERNEE
Chambre 2	RC		OUI	CONCERNEE
Balcon	R+1		OUI	CONCERNEE
	R+1		OUI	CONCERNEE
Séjour	R+1		OUI	CONCERNEE
Cuisine	R+1		OUI	CONCERNEE

### DESCRIPTION DES REVETEMENTS EN PLACE AU JOUR DE LA VISITE

PIECE	ETAG E	MUR 1	MUR2	MUR 3	MUR 4	PLANCHE R BAS	PLANCHE R HAUT	PORTE S	FENETRE 1	FENETRE 2
Placard	RC									
WC	RC					Dalle béton				
Gaine technique	RC									
Salle de bains	RC	Plaque de plâtre	Périphériques / Plaques de plâtre				Dalle béton			
Chambre 1	RC					Dalle béton				
Entrée	RC	Plaque de plâtre					Dalle béton			
Chambre 2	RC									
Balcon	R+1									
	R+1									
Séjour	R+1					Dalle béton				
Cuisine	R+1	Plaque de plâtre	Périphériques / Plaques de plâtre			Dalle béton	Plaque de plâtre			

### LA LISTE DES MATERIAUX OU PRODUITS CONTENANT DE L'AMIANTE, SUR ZONE DE SIMILITUDE D'OUVRAGE ET SUR JUGEMENT PERSONNEL

PIECE	ETAGE	ELEMENTS	DESCRIPTIF LABORATOIRE	Echantillon	REPERAGE	ETAT	RESULTAT	METHODE
-------	-------	----------	------------------------	-------------	----------	------	----------	---------

Rapport N° : 407LAG0201 04/12/2018

7/26

Version : 11/12/2018

PIECE	ETAGE	ELEMENTS	DESCRIPTIF LABORATOIRE	Echantillon	REPERAGE	ETAT	RESULTAT	METHODE
NEANT								

JP : Jugement Personnel, ZPSO : Zone présentant des similitudes d'Ouvrage

**LA LISTE DES MATERIAUX OU PRODUITS CONTENANT DE L'AMIANTE, APRES ANALYSE**

PIECE	ETAGE	ELEMENTS	DESCRIPTIF LABORATOIRE	Echantillon	REPERAGE	ETAT	RESULTAT
NEANT							

JP : Jugement Personnel, ZPSO : Zone présentant des similitudes d'Ouvrage

**LA LISTE DES MATERIAUX SUSCEPTIBLES DE CONTENIR DE L'AMIANTE, MAIS N'EN CONTENANT PAS.**

PIECE	ETAGE	ELEMENTS	DESCRIPTIF LABORATOIRE	Echantillon	REPERAGE	ETAT	RESULTAT	METHODE
WC	RC	Revêtement de sols	Revêtement souple gris + colle polymère jaune + matériau blanc non séparable + ragréage gris non séparable	407LAG0201P001	Sol	BON ETAT	Amiante non détecté	RESULTAT ANALYSE
Chambre 1	RC	Revêtement de sols	Revêtement souple beige + colle polymère jaune + matériau blanc non séparable + ragréage gris non séparable	407LAG0201P002	Sol	BON ETAT	Amiante non détecté	RESULTAT ANALYSE
Cuisine	R+1	Revêtement de sols	Revêtement souple gris + colle polymère jaune avec poussières non séparable	407LAG0201P003	Sol	BON ETAT	Amiante non détecté	RESULTAT ANALYSE
Salle de bains	RC	Enduit / Calicot	Enduit plâtreux blanc en vrac + peinture non séparable + carton non séparable	407LAG0201P004	Mur A	BON ETAT	Amiante non détecté	RESULTAT ANALYSE
Cuisine	R+1	Enduit / Calicot	Enduit plâtreux blanc en vrac + peinture non séparable + carton non séparable	407LAG0201P005	Mur B	BON ETAT	Amiante non détecté	RESULTAT ANALYSE



PIECE	ETAGE	ELEMENTS	DESCRIPTIF LABORATOIRE	Echantillon	REPERAGE	ETAT	RESULTAT	METHODE
Entrée	RC	Enduit / Calicot	Enduit plâtreux blanc en vrac + peinture en vrac non séparable + carton non séparable	407LAG0201P006	Mur A	BON ETAT	Amiante non détecté	RESULTAT ANALYSE
Salle de bains	RC	Enduit / Peinture	Enduit plâtreux blanc en vrac + peinture non séparable	407LAG0201P007	Plafond	BON ETAT	Amiante non détecté	RESULTAT ANALYSE
Entrée	RC	Enduit / Peinture	Enduit plâtreux blanc en vrac + peinture non séparable	407LAG0201P008	Plafond	BON ETAT	Amiante non détecté	RESULTAT ANALYSE
Cuisine	R+1	Enduit / Calicot	Enduit plâtreux blanc en vrac + peinture en vrac non séparable + papier non séparable	407LAG0201P009	Plafond	BON ETAT	Amiante non détecté	RESULTAT ANALYSE
WC	RC	Revêtement de sols	Revêtement souple gris + colle polymère jaune + matériau blanc non séparable + ragréage gris non séparable	407LAG0201P001	Sol	BON ETAT	Amiante non détecté	ZPSO
Chambre 1	RC	Revêtement de sols	Revêtement souple beige + colle polymère jaune + matériau blanc non séparable + ragréage gris non séparable	407LAG0201P002	Sol	BON ETAT	Amiante non détecté	ZPSO
Séjour	R+1	Revêtement de sols	Revêtement souple gris + colle polymère jaune avec poussières non séparable	407LAG0201P003	Sol	BON ETAT	Amiante non détecté	ZPSO

PIECE	ETAGE	ELEMENTS	DESRIPTIF LABORATOIRE	Echantillon	REPERAGE	ETAT	RESULTAT	METHODE
Cuisine	R+1	Revêtement de sols	Revêtement souple gris + colle polymère jaune avec poussières non séparable	407LAG0201P003	Sol	BON ETAT	Amiante non détecté	ZPSO
Salle de bains	RC	Enduit / Peinture	Enduit plâtreux blanc en vrac + peinture non séparable	407LAG0201P007	Plafond	BON ETAT	Amiante non détecté	ZPSO
Entrée	RC	Enduit / Peinture	Enduit plâtreux blanc en vrac + peinture non séparable	407LAG0201P008	Plafond	BON ETAT	Amiante non détecté	ZPSO
Cuisine	R+1	Enduit / Calicot	Enduit plâtreux blanc en vrac + peinture en vrac non séparable + papier non séparable	407LAG0201P009	Plafond	BON ETAT	Amiante non détecté	ZPSO
Salle de bains	RC	Enduit / Calicot	Enduit plâtreux blanc en vrac + peinture non séparable + carton non séparable	407LAG0201P004	Mur A	BON ETAT	Amiante non détecté	ZPSO
Salle de bains	RC	Enduit / Calicot	Enduit plâtreux blanc en vrac + peinture non séparable + carton non séparable	407LAG0201P004	Mur B	BON ETAT	Amiante non détecté	ZPSO
Salle de bains	RC	Enduit / Calicot	Enduit plâtreux blanc en vrac + peinture non séparable + carton non séparable	407LAG0201P004	Mur D	BON ETAT	Amiante non détecté	ZPSO
Cuisine	R+1	Enduit / Calicot	Enduit plâtreux blanc en vrac + peinture non séparable + carton non séparable	407LAG0201P004	Mur A	BON ETAT	Amiante non détecté	ZPSO

PIECE	ETAGE	ELEMENTS	DESRIPTIF LABORATOIRE	Echantillon	REPERAGE	ETAT	RESULTAT	METHODE
Cuisine	R+1	Enduit / Calicot	Enduit plâtreux blanc en vrac + peinture non séparable + carton non séparable	407LAG0201P004	Mur C	BON ETAT	Amiante non détecté	ZPSO
Cuisine	R+1	Enduit / Calicot	Enduit plâtreux blanc en vrac + peinture non séparable + carton non séparable	407LAG0201P004	Mur D	BON ETAT	Amiante non détecté	ZPSO
Cuisine	R+1	Enduit / Calicot	Enduit plâtreux blanc en vrac + peinture non séparable + carton non séparable	407LAG0201P004	Mur E	BON ETAT	Amiante non détecté	ZPSO
Cuisine	R+1	Enduit / Calicot	Enduit plâtreux blanc en vrac + peinture non séparable + carton non séparable	407LAG0201P004	Mur F	BON ETAT	Amiante non détecté	ZPSO
Cuisine	R+1	Enduit / Calicot	Enduit plâtreux blanc en vrac + peinture non séparable + carton non séparable	407LAG0201P004	Mur G	BON ETAT	Amiante non détecté	ZPSO
Cuisine	R+1	Enduit / Calicot	Enduit plâtreux blanc en vrac + peinture non séparable + carton non séparable	407LAG0201P004	Mur H	BON ETAT	Amiante non détecté	ZPSO
Cuisine	R+1	Enduit / Calicot	Enduit plâtreux blanc en vrac + peinture non séparable + carton non séparable	407LAG0201P004	Mur I	BON ETAT	Amiante non détecté	ZPSO
Cuisine	R+1	Enduit / Calicot	Enduit plâtreux blanc en vrac + peinture non séparable + carton non séparable	407LAG0201P005	Mur B	BON ETAT	Amiante non détecté	ZPSO

PIECE	ETAGE	ELEMENTS	DESCRIPTIF LABORATOIRE	Echantillon	REPERAGE	ETAT	RESULTAT	METHODE
Entrée	RC	Enduit / Calicot	Enduit plâtreux blanc en vrac + peinture en vrac non séparable + carton non séparable	407LAG0201P006	Mur A	BON ETAT	Amiante non détecté	ZPSO
Entrée	RC	Enduit / Calicot	Enduit plâtreux blanc en vrac + peinture en vrac non séparable + carton non séparable	407LAG0201P006	Mur B	BON ETAT	Amiante non détecté	ZPSO
Entrée	RC	Enduit / Calicot	Enduit plâtreux blanc en vrac + peinture en vrac non séparable + carton non séparable	407LAG0201P006	Mur C	BON ETAT	Amiante non détecté	ZPSO
Entrée	RC	Enduit / Calicot	Enduit plâtreux blanc en vrac + peinture en vrac non séparable + carton non séparable	407LAG0201P006	Mur D	BON ETAT	Amiante non détecté	ZPSO
Entrée	RC	Enduit / Calicot	Enduit plâtreux blanc en vrac + peinture en vrac non séparable + carton non séparable	407LAG0201P006	Mur E	BON ETAT	Amiante non détecté	ZPSO
Entrée	RC	Enduit / Calicot	Enduit plâtreux blanc en vrac + peinture en vrac non séparable + carton non séparable	407LAG0201P006	Mur F	BON ETAT	Amiante non détecté	ZPSO
Entrée	RC	Enduit / Calicot	Enduit plâtreux blanc en vrac + peinture en vrac non séparable + carton non séparable	407LAG0201P006	Mur G	BON ETAT	Amiante non détecté	ZPSO

PIECE	ETAGE	ELEMENTS	DESRIPTIF LABORATOIRE	Echantillon	REPERAGE	ETAT	RESULTAT	METHODE
Entrée	RC	Enduit / Calicot	Enduit plâtreux blanc en vrac + peinture en vrac non séparable + carton non séparable	407LAG0201P006	Mur H	BON ETAT	Amiante non détecté	ZPSO
Entrée	RC	Enduit / Calicot	Enduit plâtreux blanc en vrac + peinture en vrac non séparable + carton non séparable	407LAG0201P006	Mur I	BON ETAT	Amiante non détecté	ZPSO
Entrée	RC	Enduit / Calicot	Enduit plâtreux blanc en vrac + peinture en vrac non séparable + carton non séparable	407LAG0201P006	Mur J	BON ETAT	Amiante non détecté	ZPSO

JP : Jugement Personnel, ZPSO : Zone présentant des similitudes d'Ouvrage

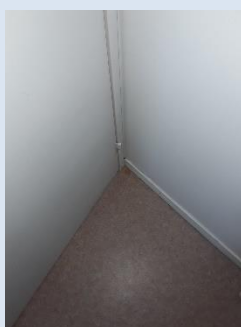




## ANNEXE 1 – PHOTOS DES ELEMENTS AMIANTES ET/OU NON AMIANTES

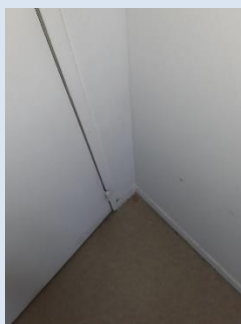
PRELEVEMENT : 407LAG0201P001			
NOM DU CLIENT	NUMERO DU DOSSIER		PIECE OU LOCAL
OPH77	407LAG0201 04/12/2018		WC (RC)
ELEMENT	DESCRIPTIF DU LABORATOIRE	DATE DE PRELEVEMENT	NOM DE L'OPERATEUR
Revêtement de sols	Revêtement souple gris + colle polymère jaune + matériau blanc non séparable + ragréage gris non séparable	04/12/2018	ROGEZ Guillaume
LOCALISATION		RESULTAT	
Sol		Amiante non détecté	

### EMPLACEMENT



PRELEVEMENT : 407LAG0201P002			
NOM DU CLIENT	NUMERO DU DOSSIER		PIECE OU LOCAL
OPH77	407LAG0201 04/12/2018		Chambre 1 (RC)
ELEMENT	DESCRIPTIF DU LABORATOIRE	DATE DE PRELEVEMENT	NOM DE L'OPERATEUR
Revêtement de sols	Revêtement souple beige + colle polymère jaune + matériau blanc non séparable + ragréage gris non séparable	04/12/2018	ROGEZ Guillaume
LOCALISATION		RESULTAT	
Sol		Amiante non détecté	

### EMPLACEMENT





PRELEVEMENT : 407LAG0201P003			
NOM DU CLIENT	NUMERO DU DOSSIER	PIECE OU LOCAL	
OPH77	407LAG0201 04/12/2018	Cuisine (R+1)	
ELEMENT	DESCRIPTIF DU LABORATOIRE	DATE DE PRELEVEMENT	NOM DE L'OPERATEUR
Revêtement de sols	Revêtement souple gris + colle polymère jaune avec poussières non séparable	04/12/2018	ROGEZ Guillaume
LOCALISATION		RESULTAT	
Sol		Amiante non détecté	

EMPLACEMENT



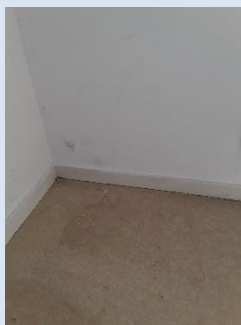
PRELEVEMENT : 407LAG0201P004			
NOM DU CLIENT	NUMERO DU DOSSIER	PIECE OU LOCAL	
OPH77	407LAG0201 04/12/2018	Salle de bains (RC)	
ELEMENT	DESCRIPTIF DU LABORATOIRE	DATE DE PRELEVEMENT	NOM DE L'OPERATEUR
Enduit / Calicot	Enduit plâtreux blanc en vrac + peinture non séparable + carton non séparable	04/12/2018	ROGEZ Guillaume
LOCALISATION		RESULTAT	
Mur A		Amiante non détecté	

EMPLACEMENT



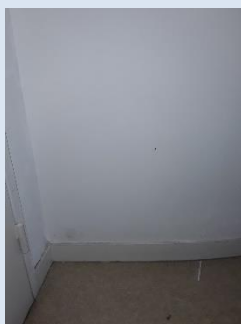
PRELEVEMENT : 407LAG0201P005			
NOM DU CLIENT	NUMERO DU DOSSIER		PIECE OU LOCAL
OPH77	407LAG0201 04/12/2018		Cuisine (R+1)
ELEMENT	DESCRIPTIF DU LABORATOIRE	DATE DE PRELEVEMENT	NOM DE L'OPERATEUR
Enduit / Calicot	Enduit plâtreux blanc en vrac + peinture non séparable + carton non séparable	04/12/2018	ROGEZ Guillaume
LOCALISATION		RESULTAT	
Mur B		Amiante non détecté	

EMPLACEMENT



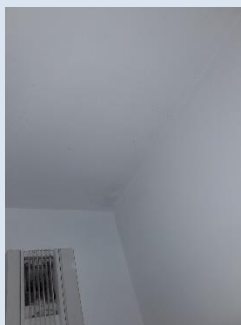
PRELEVEMENT : 407LAG0201P006			
NOM DU CLIENT	NUMERO DU DOSSIER		PIECE OU LOCAL
OPH77	407LAG0201 04/12/2018		Entrée (RC)
ELEMENT	DESCRIPTIF DU LABORATOIRE	DATE DE PRELEVEMENT	NOM DE L'OPERATEUR
Enduit / Calicot	Enduit plâtreux blanc en vrac + peinture en vrac non séparable + carton non séparable	04/12/2018	ROGEZ Guillaume
LOCALISATION		RESULTAT	
Mur A		Amiante non détecté	

EMPLACEMENT



PRELEVEMENT : 407LAG0201P007			
NOM DU CLIENT	NUMERO DU DOSSIER	PIECE OU LOCAL	
OPH77	407LAG0201 04/12/2018	Salle de bains (RC)	
ELEMENT	DESCRIPTIF DU LABORATOIRE	DATE DE PRELEVEMENT	NOM DE L'OPERATEUR
Enduit / Peinture	Enduit plâtreux blanc en vrac + peinture non séparable	04/12/2018	ROGEZ Guillaume
LOCALISATION		RESULTAT	
Plafond		Amiante non détecté	

EMPLACEMENT



PRELEVEMENT : 407LAG0201P008			
NOM DU CLIENT	NUMERO DU DOSSIER	PIECE OU LOCAL	
OPH77	407LAG0201 04/12/2018	Entrée (RC)	
ELEMENT	DESCRIPTIF DU LABORATOIRE	DATE DE PRELEVEMENT	NOM DE L'OPERATEUR
Enduit / Peinture	Enduit plâtreux blanc en vrac + peinture non séparable	04/12/2018	ROGEZ Guillaume
LOCALISATION		RESULTAT	
Plafond		Amiante non détecté	

EMPLACEMENT



PRELEVEMENT : 407LAG0201P009			
NOM DU CLIENT	NUMERO DU DOSSIER		PIECE OU LOCAL
OPH77	407LAG0201 04/12/2018		Cuisine (R+1)
ELEMENT	DESCRIPTIF DU LABORATOIRE	DATE DE PRELEVEMENT	NOM DE L'OPERATEUR
Enduit / Calicot	Enduit plâtreux blanc en vrac + peinture en vrac non séparable + papier non séparable	04/12/2018	ROGEZ Guillaume
LOCALISATION		RESULTAT	
Plafond		Amiante non détecté	

EMPLACEMENT



ANNEXE 3 – PROCES VERBAUX D'ANALYSES



Parc Edonia - Bât. R - Rue de la Terre Adèle - CS n° 66862  
35768 SAINT-GREGOIRE CEDEX  
Tel : 02 99 35 41 41  
Fax : 02 99 35 41 42  
www.itga.fr

Accréditation n° I-5967



Liste des sites et portées disponibles sur www.cofrac.fr

L'accréditation du COFRAC atteste de la compétence des laboratoires pour les seuls essais couverts par l'accréditation qui sont identifiés par le symbole :

**RAPPORT SYNTHÉTIQUE D'ANALYSE NUMÉRO IT0718-126410 EN DATE DU 10/12/2018**  
**RECHERCHE ET IDENTIFICATION D'AMIANTE SUR PRELEVEMENT(S) DE MATERIAU(X)**

*Ce rapport ne concerne que les échantillons soumis à l'analyse tels qu'ils ont été reçus au laboratoire.  
Les informations fournies par le client sont simplement retranscrites et identifiées comme telles.*

Client : AGENCE EHI IDF- (COMPTE MATERIAUX)- EXPERT HABITAT & INDUSTRIE INGENIERIE 2 rue Traversière 78580 LES ALLUETS LE ROI	Réf. Commande ITGA : IT0718-126410 Réf. Commande Client : 407LAG0201-01
--	--

Prélèvement(s) : Reçu au laboratoire le : 07/12/2018

Préparation(s) : Effectuée de façon à être représentative de l'échantillon

- ou
- Pour une analyse au Microscope Optique à Lumière Polarisée (MOLP) : Prélèvement et montage adapté sur lame de microscopie
  - Pour une analyse au Microscope Electronique à Transmission Analytique (META) en fonction de la nature de la prise d'essai :
    - (1)- Broyage en milieu aqueux et récupération des particules sur grilles de microscopie (méthode interne : IT085)
    - (2)- Attaque chimique, broyage et récupération des particules sur grilles de microscopie (méthode interne : IT286)

Technique(s) : - Microscopie Optique à Lumière Polarisée (guide HSG 248 - Appendice 2) : Morphologie et critères optiques

Analytique(s) : La détection de fibres d'amiante optiquement observables est garantie si la teneur est supérieure ou égale à 0,1 % en masse.

- ou
- Microscopie Electronique à Transmission Analytique (parties pertinentes de la norme NF X43-050) : Morphologie, EDX et diffraction électronique
  - La détection de fibres d'amiante est garantie si la teneur est supérieure ou égale à 0,1 % en masse.

Résultat(s) :

Fraction analysée	Technique analytique (Méthode de préparation)	Nombre de préparations	Date d'analyse	Résultat / Variété d'amiante
Réf dossier client : 407LAG0201-01 - 22 RUE DE LA BOHEME GALANTE 77280 OTHIS				Réf échantillon ITGA : IT071812-11055
Réf échantillon client : 407LAG0201P001 / LOGEMENTS COLLECTIFS - - - / WC Sol Revêtement de sols				Description ITGA : Revêtement souple gris / Colle polymère jauné / Matériau blanc / Ragréage gris
Revêtement souple gris + colle polymère jauné + matériau blanc non séparable + ragréage gris non séparable	META (1)	1	10/12/2018	Amiante non détecté / -
Réf dossier client : 407LAG0201-01 - 22 RUE DE LA BOHEME GALANTE 77280 OTHIS				Réf échantillon ITGA : IT071812-11056
Réf échantillon client : 407LAG0201P002 / LOGEMENTS COLLECTIFS - - - / Chambre 1 Sol Revêtement de sols				Description ITGA : Revêtement souple beige / Colle polymère jauné / Matériau blanc / Ragréage gris
Revêtement souple beige + colle polymère jauné + matériau blanc non séparable + ragréage gris non séparable	META (1)	1	10/12/2018	Amiante non détecté / -

Validé par : Flavien HOUIS - Analyste



La reproduction de ce rapport n'est autorisée que sous sa forme intégrale ; ce rapport ne doit pas être reproduit partiellement sans l'approbation du laboratoire.

Sauf demande particulière et écrite du client, les échantillons sont conservés pendant 6 mois et les rapports pendant 2 ans.

DTA 164-01 rev 07

Page 1/2

**RAPPORT SYNTHÉTIQUE D'ANALYSE NUMÉRO IT0718-126410 EN DATE DU 10/12/2018  
RECHERCHE ET IDENTIFICATION D'AMIANTE SUR PRELEVEMENT(S) DE MATERIAU(X)**

Fraction analysée	Technique analytique (Méthode de préparation)	Nombre de préparations	Date d'analyse	Résultat / Variété d'amiante
Réf dossier client : 407LAG0201--01 - 22 RUE DE LA BOHEME GALANTE 77280 OTHIS				
Réf échantillon client : 407LAG0201P003 / LOGEMENTS COLLECTIFS - - - / Cuisine Sol Revêtement de sols				
Réf échantillon ITGA : IT071812-11057				
Description ITGA : Revêtement souple gris / Colle polymère jaune avec poussières				
Revêtement souple gris + colle polymère jaune avec poussières non séparable	META (1)	1	10/12/2018	Amiante non détecté / -
Réf dossier client : 407LAG0201--01 - 22 RUE DE LA BOHEME GALANTE 77280 OTHIS				
Réf échantillon client : 407LAG0201P004 / LOGEMENTS COLLECTIFS - - - / Salle de bains Mur A Enduit Calicot				
Réf échantillon ITGA : IT071812-11058				
Description ITGA : Enduit plâtreux blanc en vrac / Peinture / Carton				
Enduit plâtreux blanc en vrac + peinture non séparable + carton non séparable	META (1)	1	10/12/2018	Amiante non détecté / -
Réf dossier client : 407LAG0201--01 - 22 RUE DE LA BOHEME GALANTE 77280 OTHIS				
Réf échantillon client : 407LAG0201P005 / LOGEMENTS COLLECTIFS - - - / Cuisine Mur B Enduit Calicot				
Réf échantillon ITGA : IT071812-11059				
Description ITGA : Enduit plâtreux blanc en vrac / Peinture / Carton				
Enduit plâtreux blanc en vrac + peinture non séparable + carton non séparable	META (1)	1	10/12/2018	Amiante non détecté / -
Réf dossier client : 407LAG0201--01 - 22 RUE DE LA BOHEME GALANTE 77280 OTHIS				
Réf échantillon client : 407LAG0201P006 / LOGEMENTS COLLECTIFS - - - / Entrée Mur A Enduit Calicot				
Réf échantillon ITGA : IT071812-11060				
Description ITGA : Enduit plâtreux blanc en vrac / Peinture en vrac / Carton				
Enduit plâtreux blanc en vrac + peinture en vrac non séparable + carton non séparable	META (1)	1	10/12/2018	Amiante non détecté / -
Réf dossier client : 407LAG0201--01 - 22 RUE DE LA BOHEME GALANTE 77280 OTHIS				
Réf échantillon client : 407LAG0201P007 / LOGEMENTS COLLECTIFS - - - / Salle de bains Plafond Enduit Peinture				
Réf échantillon ITGA : IT071812-11061				
Description ITGA : Enduit plâtreux blanc en vrac / Peinture				
Enduit plâtreux blanc en vrac + peinture non séparable	META (1)	1	10/12/2018	Amiante non détecté / -
Réf dossier client : 407LAG0201--01 - 22 RUE DE LA BOHEME GALANTE 77280 OTHIS				
Réf échantillon client : 407LAG0201P008 / LOGEMENTS COLLECTIFS - - - / Entrée Plafond Enduit Peinture				
Réf échantillon ITGA : IT071812-11062				
Description ITGA : Enduit plâtreux blanc en vrac / Peinture				
Enduit plâtreux blanc en vrac + peinture non séparable	META (1)	1	10/12/2018	Amiante non détecté / -
Réf dossier client : 407LAG0201--01 - 22 RUE DE LA BOHEME GALANTE 77280 OTHIS				
Réf échantillon client : 407LAG0201P009 / LOGEMENTS COLLECTIFS - - - / Cuisine Plafond Enduit Calicot				
Réf échantillon ITGA : IT071812-11063				
Description ITGA : Enduit plâtreux blanc en vrac / Peinture en vrac / Papier				
Enduit plâtreux blanc en vrac + peinture en vrac non séparable + papier non séparable	META (1)	1	10/12/2018	Amiante non détecté / -

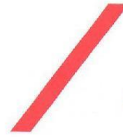
La reproduction de ce rapport n'est autorisée que sous sa forme intégrale ; ce rapport ne doit pas être reproduit partiellement sans l'approbation du laboratoire.

Sauf demande particulière et écrite du client, les échantillons sont conservés pendant 6 mois et les rapports pendant 2 ans.

DTA 164-01 rev 07

Page 2/2

ATTESTATION(S)



réinventons / notre métier



Votre attestation Responsabilité Civile

AXA France IARD atteste que :

EXPERT HABITAT ET INDUSTRIE INGENIERIE  
21 ROUTE D'ALBERT  
62450 AVESNES LES BAPAUME

Est titulaire du contrat d'assurance n° 10063271004 ayant pris effet le 01/03/2018.

Ce contrat garantit les conséquences pécuniaires de la Responsabilité civile pouvant lui incomber du fait de l'exercice des activités suivantes :

DIAGNOSTICS TECHNIQUES IMMOBILIERS OBLIGATOIRES, REALISES DANS LE CADRE DE LA CONSTITUTION DU DOSSIER TECHNIQUE IMMOBILIER ET/ OU AUTRES MISSIONS REALISEES EN DEHORS DU DOSSIER TECHNIQUE, TELS QUE FIGURANT DANS LA LISTE LIMITATIVE CI-DESSOUS :

- ETAT MENTIONNANT LA PRESENCE OU L'ABSENCE DE MATERIAUX CONTENANT DE L'AMIANTE
- DIAGNOSTIC TECHNIQUE AMIANTE
- DIAGNOSTIC AMIANTE PARTIES PRIMITIVES
- CONTROLE PERIODIQUE (AMIANTE)
- CONTROLE VISUEL APRES TRAVAUX (PLOMB - AMIANTE)
- REPERAGE AMIANTE AVANT/ APRES TRAVAUX ET DEMOLITION
- REPERAGE AMIANTE ET D'HAP SUR SURFACE BITUMEE ET ENROBES
- DIAGNOSTIC PLOMB DANS L'EAU
- CONSTAT DES RISQUES D'EXPOSITION AU PLOMB (CREP)
- DIAGNOSTIC DE RISQUE D'INTOXICATION AU PLOMB DANS LES PEINTURES (DRIPP)
- RECHERCHE DE PLOMB AVANT TRAVAUX / DEMOLITION
- ETAT RELATIF A LA PRESENCE DE TERMITES
- ETAT PARASITAIRE (MERULES, VRILLETES, LYCTUS)
- INFORMATION SUR LA PRESENCE DE RISQUE DE MERULE (LOI ALUR)
- MESURAGE LOI CARREZ ET LOI BOUTIN
- CALCULS DES MILLIEMES - TANTIEMES DE COPROPRIETE ET REALISATION DE PLANS ASSOCIES SELON LES TEXTES SUIVANTS : LOI 65-557 DU 10 JUILLET 1965, DECRET 67-223 DU 17 MARS 1967, DECRET 2004-479 du 27 mai 2004 ET SUIVANTS FIXANT LE STATUT DE LA COPROPRIETE DES IMMEUBLES BATIS.
- ETAT DE L'INSTALLATION INTERIEURE DE GAZ
- ETAT DES RISQUES NATURELS, MINIERES ET TECHNOLOGIQUES (ENRNM)
- DIAGNOSTIC DE PERFORMANCE ENERGETIQUE
- DPE INDIVIDUEL POUR MAISONS INDIVIDUELLES, APPARTEMENTS ET LOTS TERTIAIRES AFFECTES A DES IMMEUBLES A USAGE PRINCIPAL D'HABITATION, AINSI QUE LES ATTESTATIONS DE PRISE EN COMPTE DE LA REGLEMENTATION THERMIQUE.
- ETAT DE L'INSTALLATION INTERIEURE D'ELECTRICITE.
- ETUDE REGLEMENTATION THERMIQUE 2005 ET 2012.
- DOCUMENT ETABLI A L'ISSUE DU CONTROLE DES INSTALLATIONS D'ASSAINISSEMENT NON COLLECTIF
- DIAGNOSTIC ASSAINISSEMENT AUTONOME ET COLLECTIF
- ETAT DES LIEUX LOCATIFS
- DIAGNOSTIC DE SECURITE PISCINE
- CERTIFICAT DE DECENCE ET CERTIFICAT DE TRAVAUX DE REHABILITATION
- DIAGNOSTIC POUR OBTENTION DE PRET A TAUX ZERO
- INFILTROMETRIE- MESURES DE PERMEABILITE DU BATIMENT ET DES RESEAUX AERAIQUES
- THERMOGRAPHIE INFRAROUGE
- DIAGNOSTIC RADON : UNIQUEMENT POUR MAISONS INDIVIDUELLES ET IMMEUBLES D'HABITATION, A L'EXCLUSION DES ERP.
- DIAGNOSTIC DANS LE CADRE DE LA LOI SRU AVANT MISE EN COPROPRIETE
- DIAGNOSTIC DECHETS DE CHANTIER - ARTICLES R 111-43 A R 111-49 DU CODE DE LA CONSTRUCTION ET DE L'HABITATION
- DOCUMENT UNIQUE D'EVALUATION DES RISQUES COPROPRIETE - Articles L 230 2, III, R 230-1 DU CODE DU TRAVAIL
- DIAGNOSTIC TECHNIQUE GLOBAL (DTG) POUR LES COPROPRIETES - LOI N° 2014-366 POUR L'ACCES AU LOGEMENT ET UN URBANISME RENOVE « ALUR », A L'EXCLUSION DE MISSIONS RELEVANT D'UN PROFESSIONNEL DE LA VENTE OU DE LA LOCATION DE BIENS IMMOBILIERS.
- DIAGNOSTIC ACCESSIBILITE HANDICAPES
- EXPERTISE EN VALEUR VENALE ET LOCATIVE (SOUS RESERVE D'OBTENTION DE FORMATION)
- ETAT DESCRIPTIF DE DIVISION

La garantie Responsabilité civile professionnelle s'exerce à concurrence de 5 000 000 € par année d'assurance.

La présente attestation est valable du 01/03/2018 au 01/01/2019 et ne peut engager l'assureur au-delà des limites et conditions du contrat auquel elle se réfère. Ce contrat permet à l'assuré de satisfaire à l'obligation d'assurance de responsabilité civile professionnelle résultant des dispositions de l'article R271-2 du Code de la Construction et de l'Habitation (décret n° 2006-1114 du 5 septembre 2006 relatif aux diagnostics techniques immobiliers) pour l'établissement des documents visés à l'article L271-4 dudit Code. L'assuré doit être titulaire d'une certification de compétence en cours de validité délivrée par un organisme accrédité dans le domaine de la construction ou employer des salariés ou être constituée de personnes physiques qui disposent de ladite certification de compétence en cours de validité pour l'établissement des documents visés aux articles L271-4 et L134-1 du code de la Construction et de l'Habitation. A défaut la garantie n'est pas acquise.

Le présent document, établi par AXA, est valable jusqu'au 01/01/2019 sous réserve du paiement des cotisations. Il a pour objet d'attester l'existence d'un contrat. Il ne constitue toutefois pas une présomption d'application des garanties et ne peut engager AXA au-delà des clauses, conditions et limites du contrat auquel il se réfère. Les exceptions de garantie opposables au souscripteur le sont également aux bénéficiaires de l'indemnité (résiliation, nullité, règle proportionnelle, exclusions, déchéances, ...).

Toute adjonction autre que le cachet et la signature du représentant de la Société est réputée non écrite.

Fait à Pessac, le 15/02/2018 - Pour la Compagnie,

VD ASSOCIES  
81, Bd Pierre Premier  
33110 LE BOUSCAT  
RCS 794 672 238 ORIAS : 13010220  
Tél. : 05 56 30 95 75

PEFC 10-31-1483 / Contrôle PEFC  
UNE NORME ISO 26000

# CERTIFICAT DE COMPETENCES



**BUREAU VERITAS**  
Certification

**Certificat**  
 Attribué à  
**Monsieur Guillaume ROGEZ**

Bureau Veritas Certification certifie que les compétences de la personne mentionnée ci-dessus répondent aux exigences des arrêtés relatifs aux critères de certification de compétences ci-dessous pris en application des articles L271-6 et R 271.1 du Code de la Construction et de l'Habitation et relatifs aux critères de compétence de personnes physiques réalisant des dossiers de diagnostics techniques tels que définis à l'article L271-4 du code précité.

DOMAINES TECHNIQUES

	Références des arrêtés	Date de Certification originale	Validité du certificat*
<b>Amiante sans mention</b>	Arrêté du 25 juillet 2016 définissant les critères de certification des compétences des personnes physiques opérateurs de repérages, d'évaluation périodique de l'état de conservation des matériaux et produits contenant de l'amiante, et d'examen visuel après travaux dans les immeubles bâtis et les critères d'accréditation des organismes de certification	09/10/2017	08/10/2022
<b>Electricité</b>	Arrêté du 8 juillet 2008 modifié définissant les critères de certification des compétences des personnes physiques réalisant l'état de l'installation intérieure d'électricité et les critères d'accréditation des organismes de certification	25/10/2017	24/10/2022
<b>Gaz</b>	Arrêté du 6 avril 2007 modifié définissant les critères de certification des compétences des personnes physiques réalisant l'état de l'installation intérieure de gaz et les critères d'accréditation des organismes de certification	25/10/2017	24/10/2022
<b>Plomb sans mention</b>	Arrêté du 21 novembre 2006 modifié définissant les critères de certification des compétences des personnes physiques opérateurs des constats de risque d'exposition au plomb, des diagnostics du risque d'intoxication par le plomb des peintures ou des contrôles après travaux en présence de plomb, et les critères d'accréditation des organismes de certification	09/10/2017	08/10/2022
<b>Termites métropole</b>	Arrêté du 30 octobre 2008 modifié définissant les critères de certification des compétences des personnes physiques réalisant l'état relatif à la présence de termites dans le bâtiment et les critères d'accréditation des organismes de certification	09/10/2017	08/10/2022

Date : 25/10/2017      Numéro de certificat : 8073002  
**Jacques MATHÉLON - Directeur Général**




\* Sous réserve du respect des dispositions contractuelles et des résultats positifs des surveillances réalisées, ce certificat est valable jusqu'au : voir ci-dessus

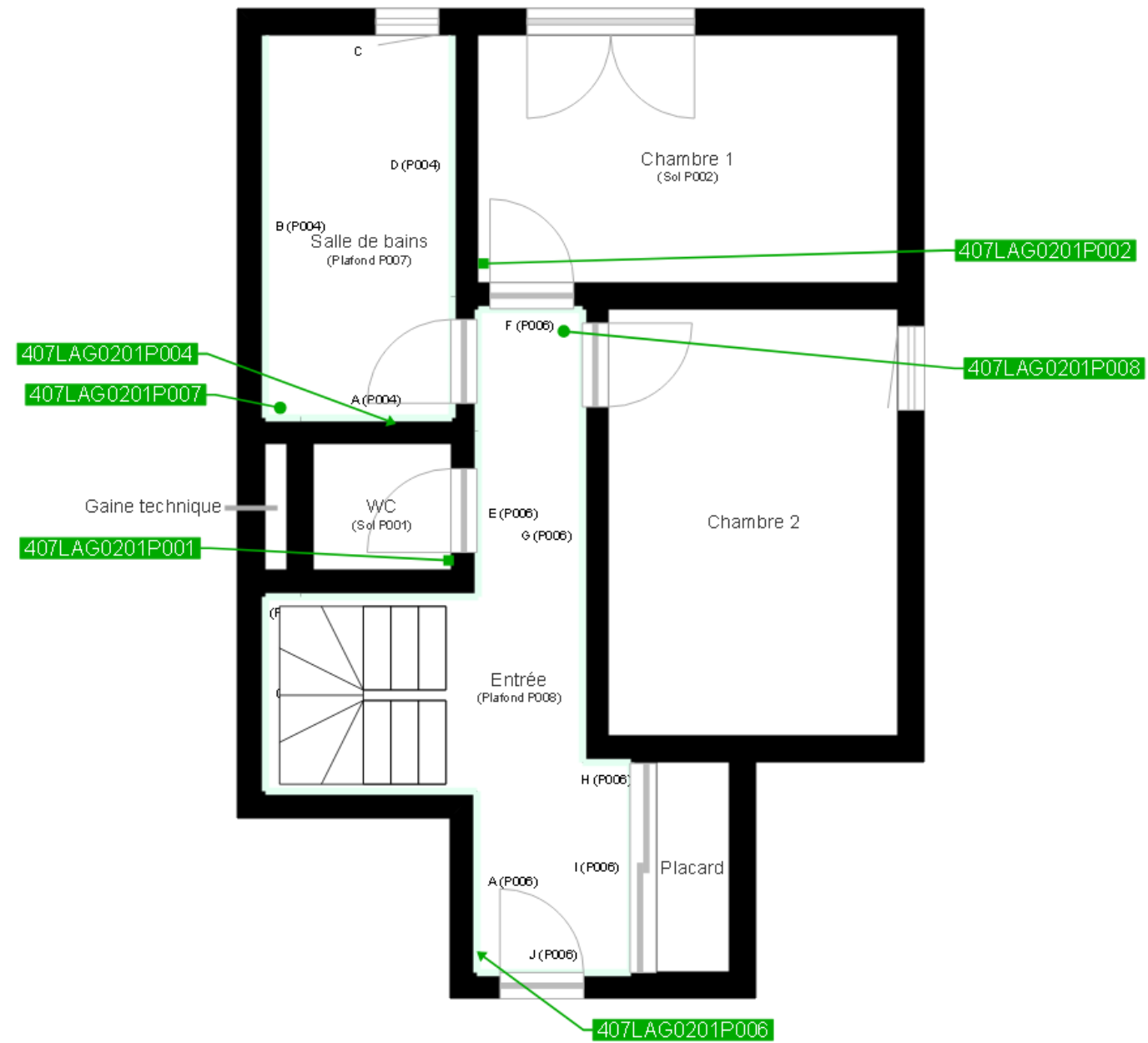
Des informations supplémentaires concernant le périmètre de ce certificat ainsi que l'applicabilité des exigences du référentiel peuvent être obtenues en consultant l'organisme.  
 Pour vérifier la validité de ce certificat, vous pouvez aller sur [www.bureauveritas.fr/certification-disg](http://www.bureauveritas.fr/certification-disg)

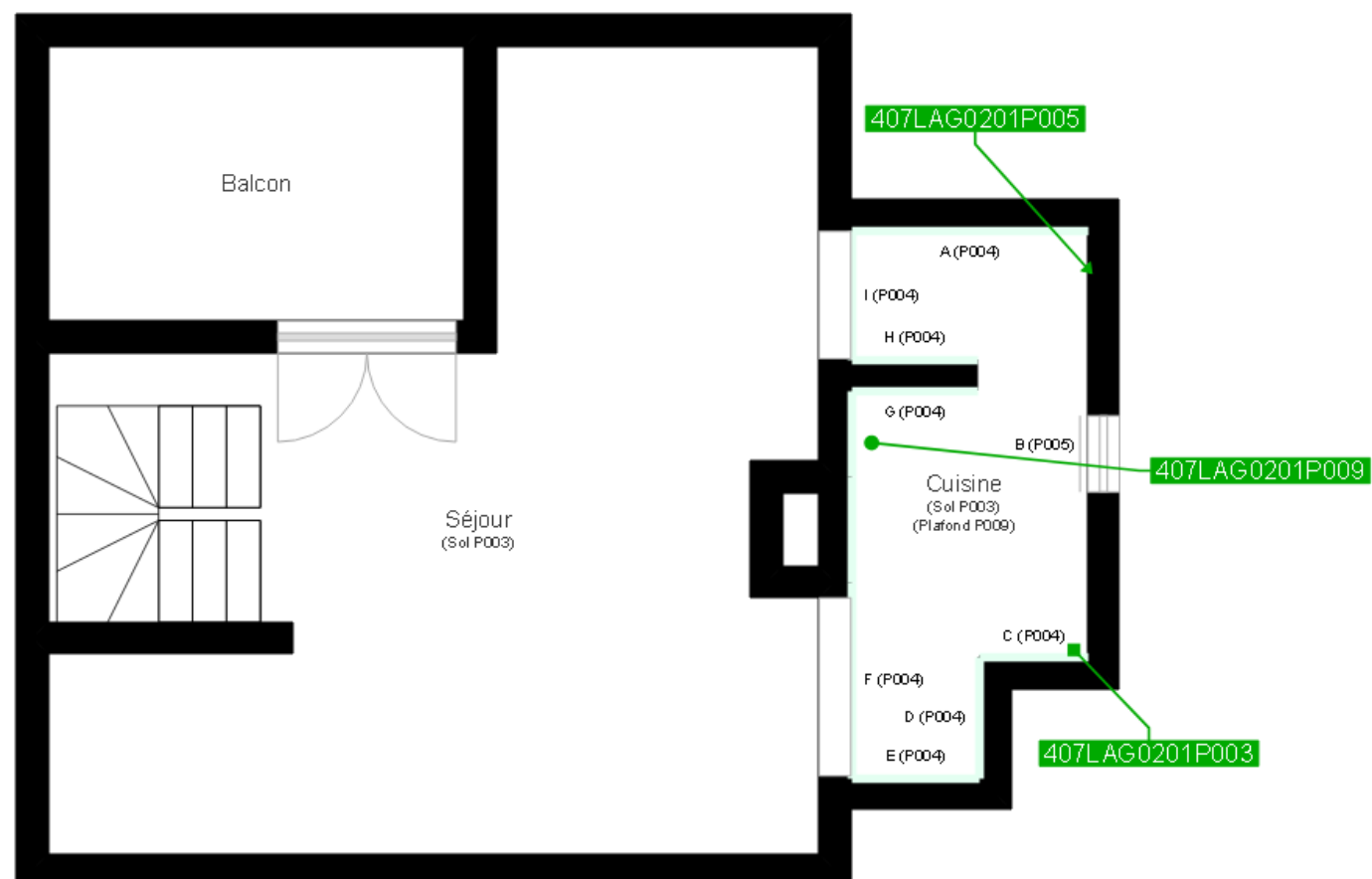
Adresse de l'organisme certificateur : Bureau Veritas Certification France  
 60, avenue du Général de Gaulle – Immeuble Le Guillaumet - 92046 Paris La Défense



**CERTIFICATION DE PERSONNES**  
 ACCREDITATION  
 N°4-0087  
 Liste des sites et portées disponibles sur [www.cofrac.fr](http://www.cofrac.fr)







	Cloisons Plaques de plâtre
	Murs Bois
	Murs Brique
	Murs périphériques / Plaques de plâtre
	Murs carreaux de plâtre
	Murs Béton / Enduit
	Murs porteurs et/ou mur de refend / Plaques de plâtre
	Murs périphériques / Doublage (plaque de plâtre + isolant)
	Torchis
	Murs Amiantés
	Murs Brique / Enduit
	Murs Brique plâtrière
	Murs Pierre

	Prélèvements de sol amiantés
	Prélèvements de sol non amiantés
	Prélèvements de plafonds amiantés
	Prélèvements de plafonds non amiantés
	Prélèvements de murs amiantés
	Prélèvements de murs non amiantés
	Autres types de prélèvements amiantés
	Autres types de prélèvements non amiantés
	Sol amianté
	Plafond amianté
	Sol et Plafond amiantés